

Daktuin Ronner & Wiegman (Rotterdam)
Definitief ontwerp (29 maart 2008)

Westkinderdijk 281

2953 XT Alblasterdam

telefoon 078-691 5152

fax 078-691 50 36

KvK Dordrecht 23090725

Giro 8113849

Inhoudsopgave

1. Bestaande situatie
 - 1.1 Maatvoering en bestaande elementen

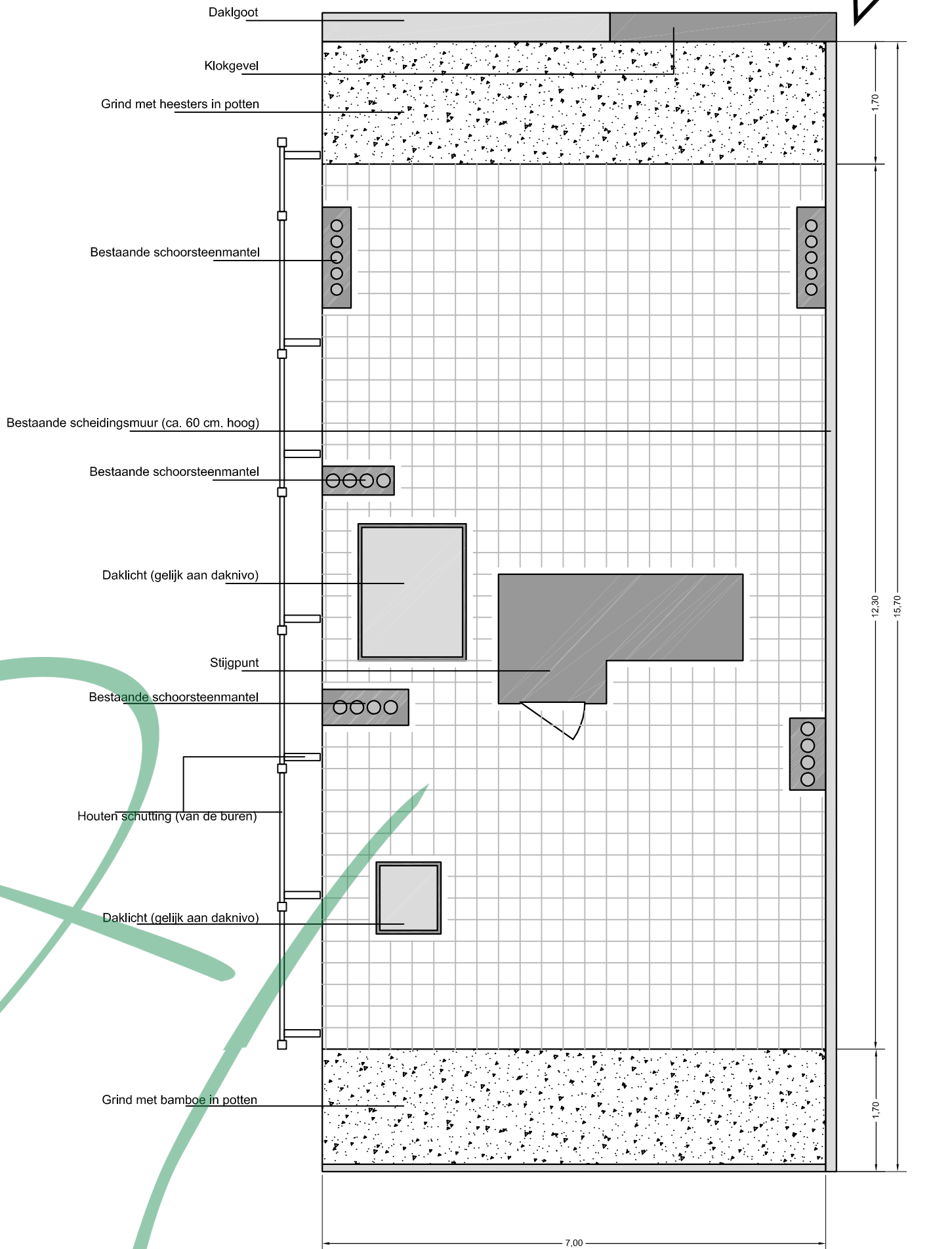
2. Ontwerp

- 2.1 Uitgangspunten
 - 2.2 Ontwerpvoorstel
3. Planonderdelen
 - 3.1 Beplanting
 - 3.2 Leiconstructie met Druif en Hop
 - 3.3 Opsluitrand
 - 3.4 Schaduwzeil
 - 3.5 Lounge / werktafel en keuken
 - 3.6 Verlichting



1. Bestaande situatie

1.1 Maatvoering en bestaande elementen



2. Ontwerp

2.1 Uitgangspunten

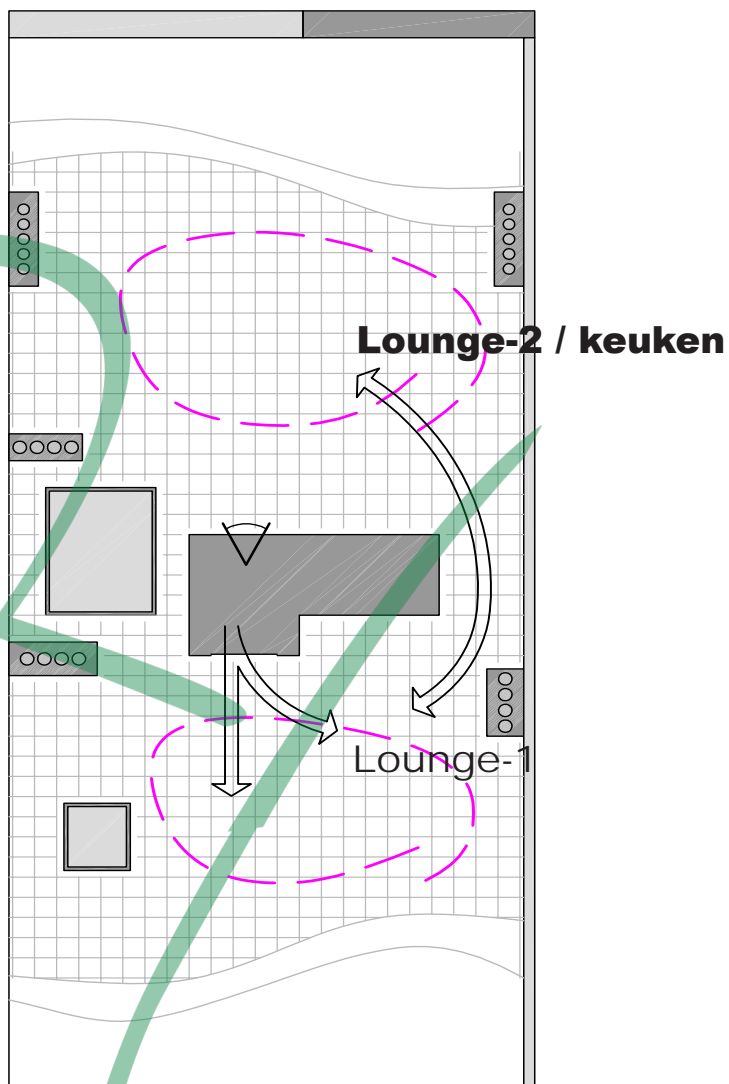
De huidige staat van het dakterras geeft de tuin een rommelige aanblik, die niet uitnodigt om lekker in de tuin te verblijven. Omdat vrijwel het hele dakoppervlak is verhard ontbreekt een 'knusse' plek om lekker te gaan zitten. In het nieuwe ontwerp is hier volop aandacht aan besteed. Daarnaast is het ontwerp erop gericht zoveel mogelijk interessante (bruikbare) beplanting te gebruiken zoals fruitbomen e.d.

Het ontwerp richt zich op twee ruimten die worden ingericht als verblijfsplek: Beide ruimten hebben het karakter van een lounge, waarbij er één een (verplaatsbare) keuken in de buurt heeft. De lounge die op het zuiden is gericht wordt voorzien van een schaduwzeil. Dit schaduwzeil zorgt er 's avonds voor dat de warmte langer blijft hangen zodat het eerder mogelijk is om langer buiten te blijven zitten.

Uitgangspunt is om zoveel mogelijk bestaande materialen te handhaven. De bestaande beplanting wordt grotendeels hergebruikt. De wit geverfde tegelvloer blijft ook liggen. Het grind wordt echter vervangen door een materiaal wat meer voldoet aan het beeld van een tuin, zoals sedummatten of kleine natuursteen platen.

Samenvattend:

Het ontwerp is erop gericht om twee speciale plekken duidelijk herkenbaar te maken, en deze te omringen met een comfortabele, groene uitstraling.

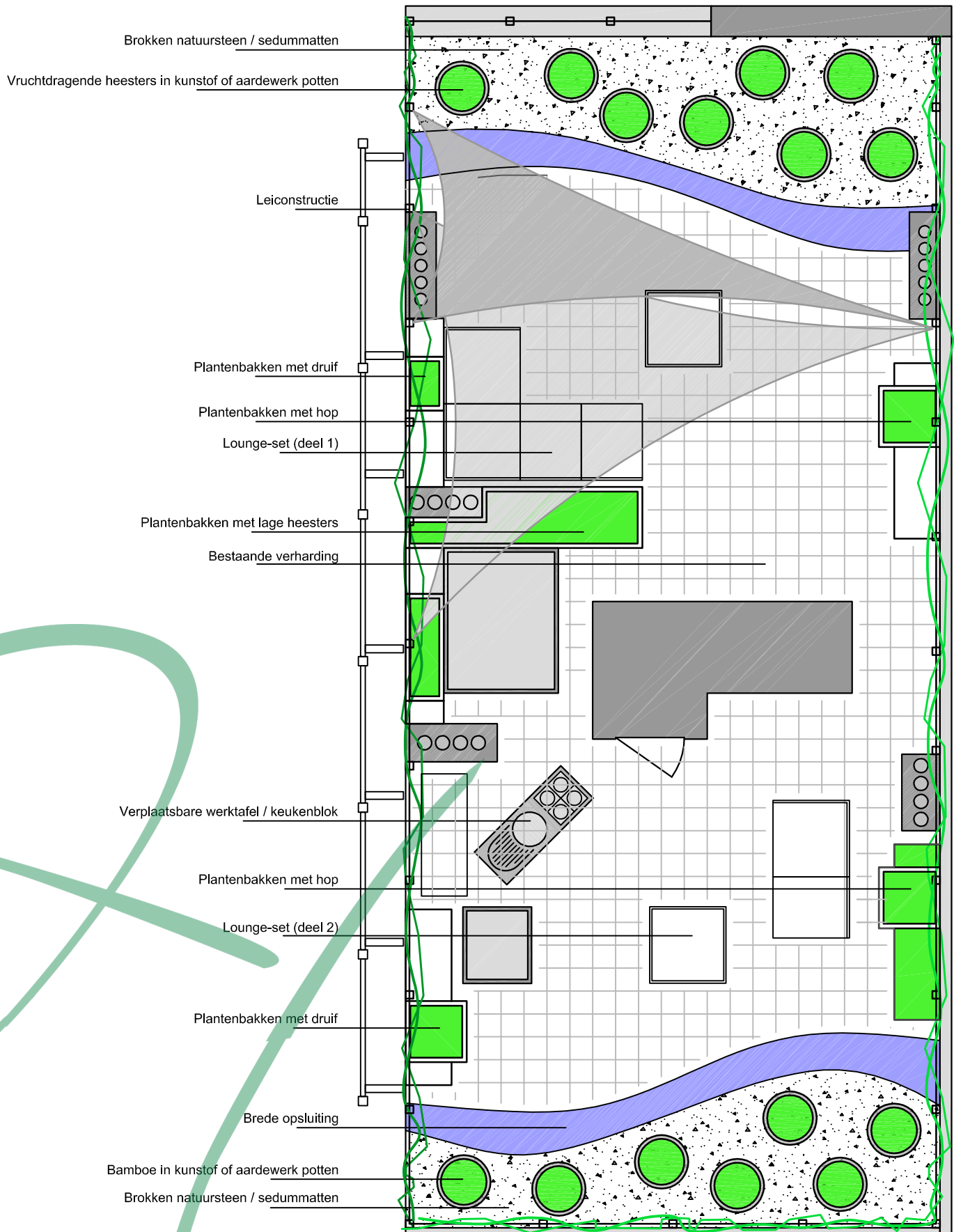
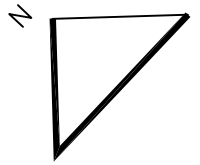


Opbouw sedum-mat



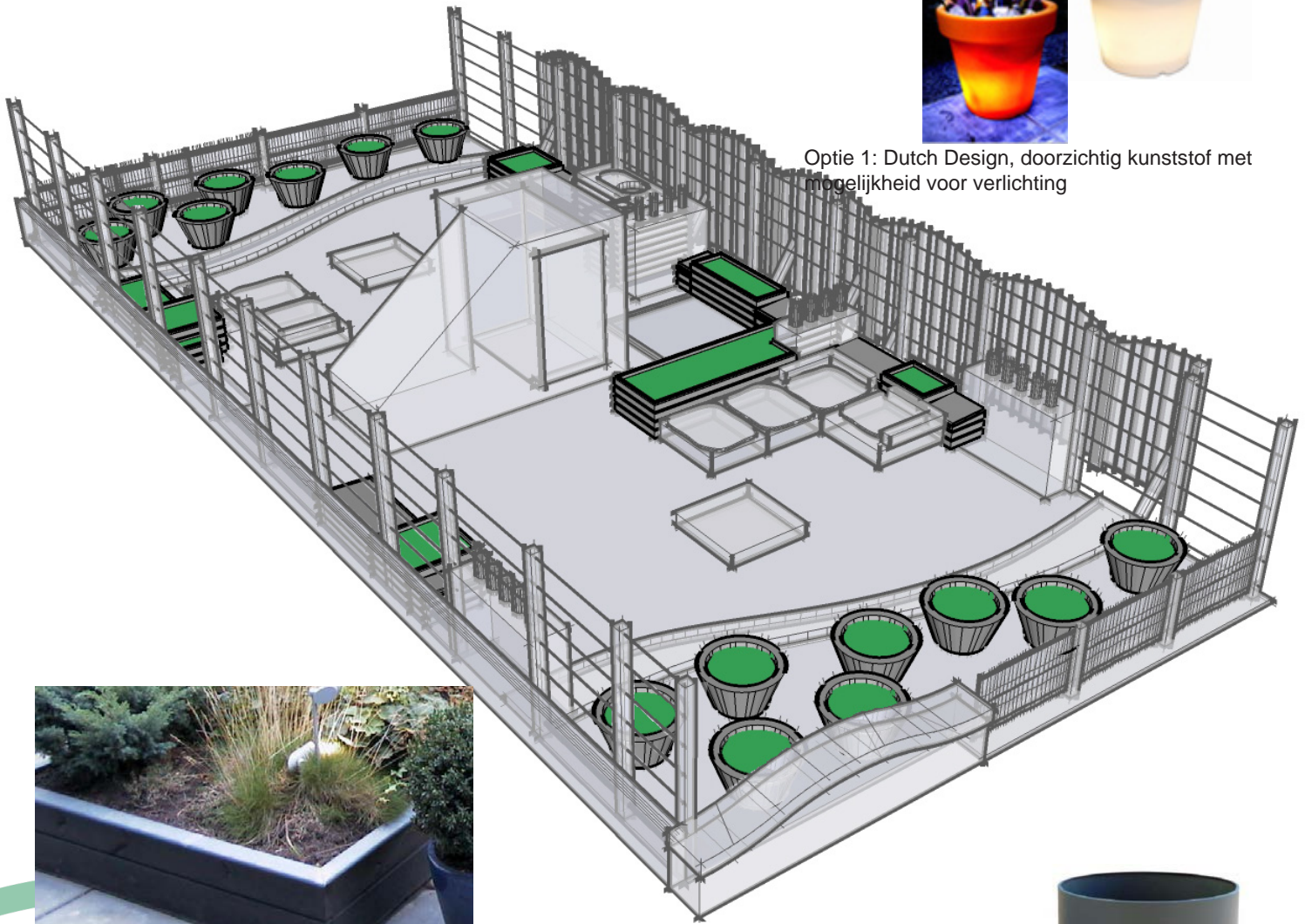
Referentie natuursteen

2.2 Ontwerpvoorstel



3. Planonderdelen

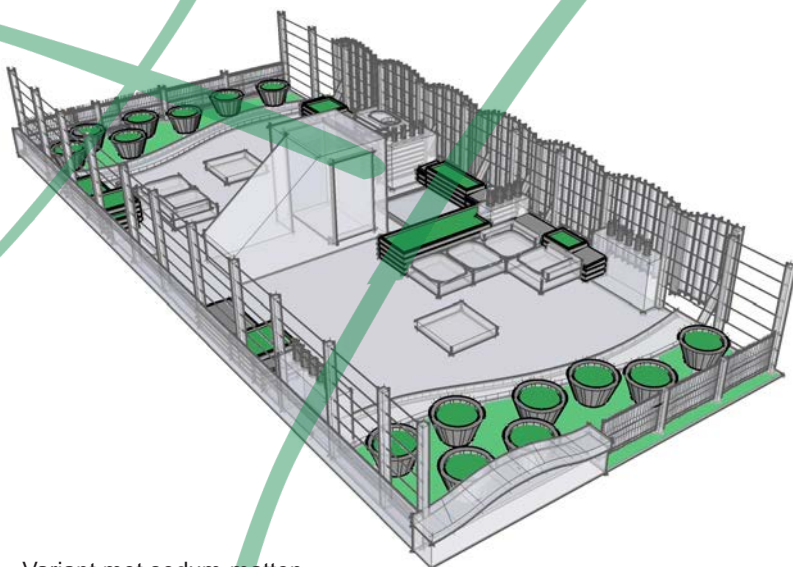
3.1 Beplanting



Optie 1: Dutch Design, doorzichtig kunststof met mogelijkheid voor verlichting



Referentie houten plantenbakken



Variante met sedum-matten



Optie 2: ASIA (Nornet) Stalen bloempotten, leverbaar in elke kleur

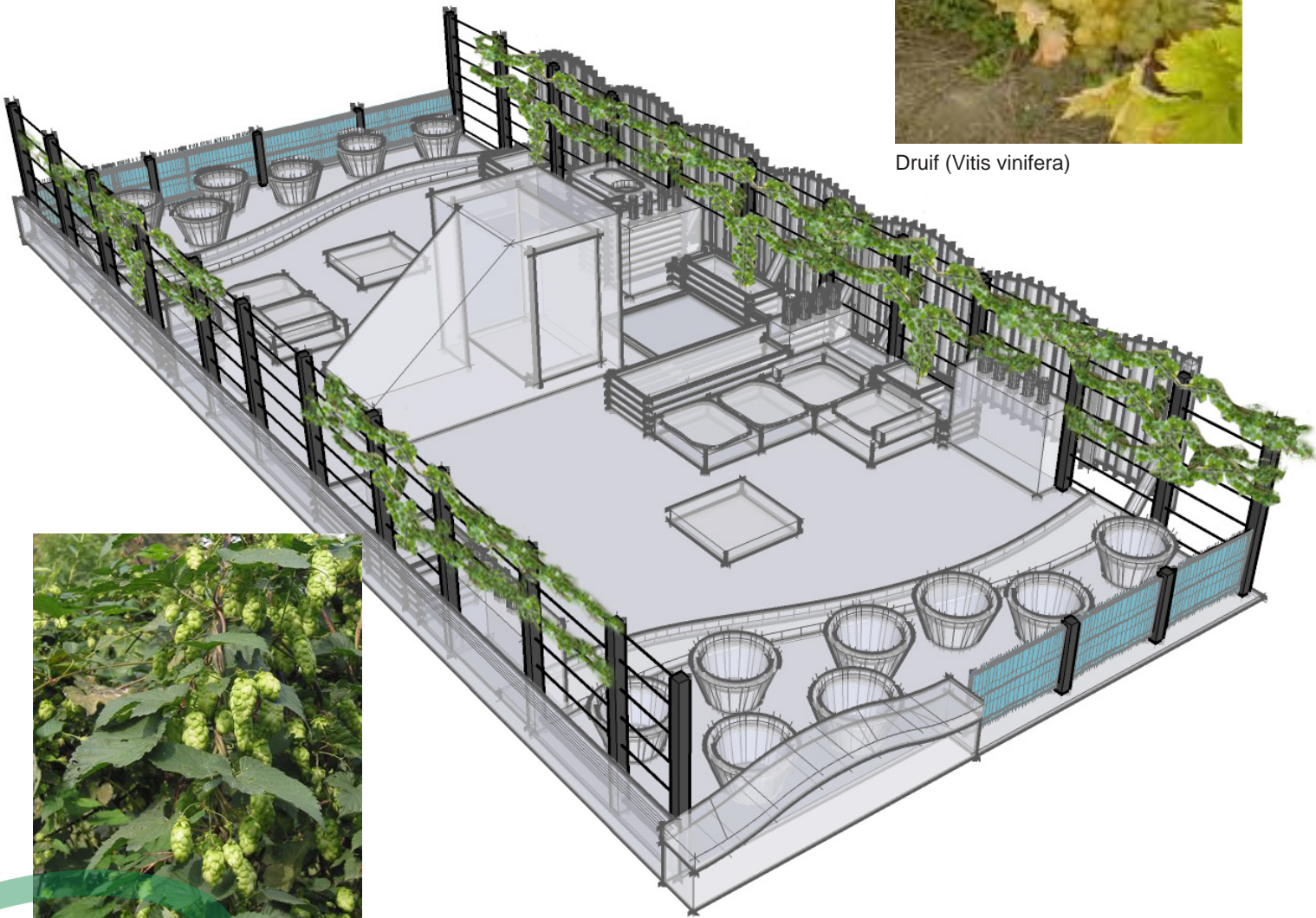


Optie 3: Squadra (Nornet) Stalen bloempotten, leverbaar in elke kleur

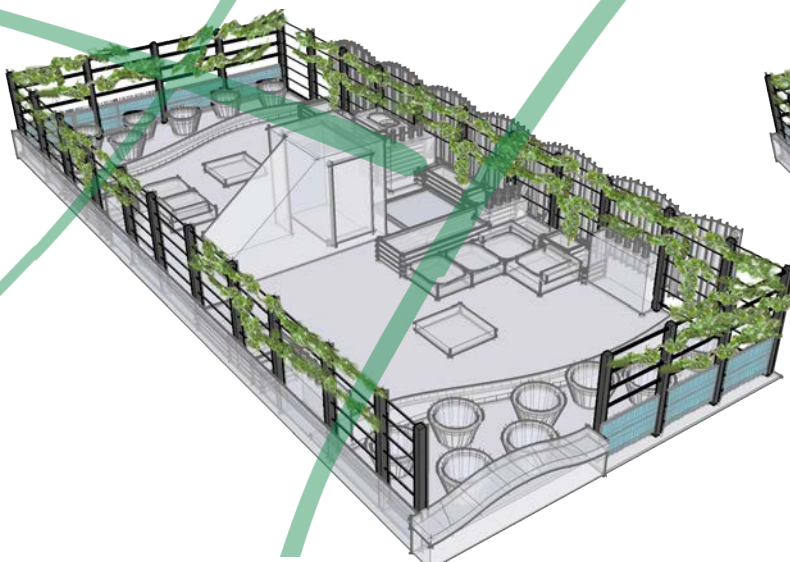
3.2 Leiconstructie



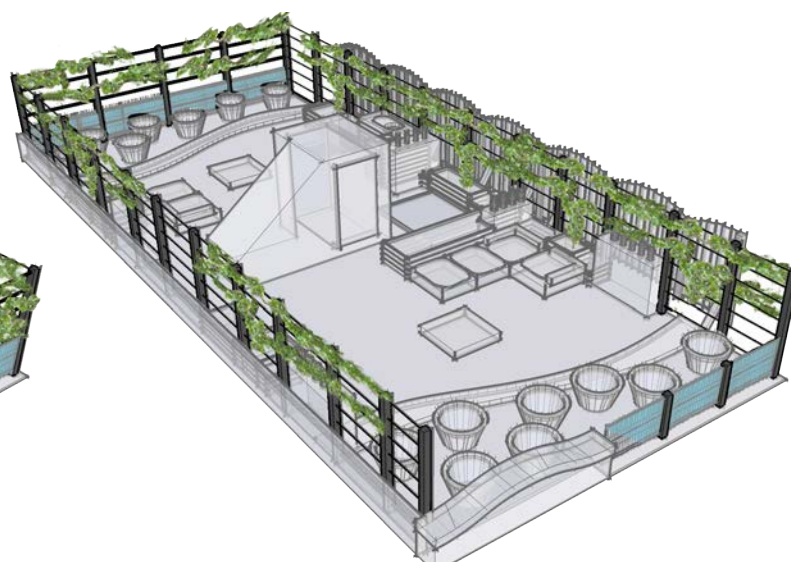
Druif (*Vitis vinifera*)



Hop (*Humulus lupulus*)



Variante 1: Maximaal omsloten met leiconstructie

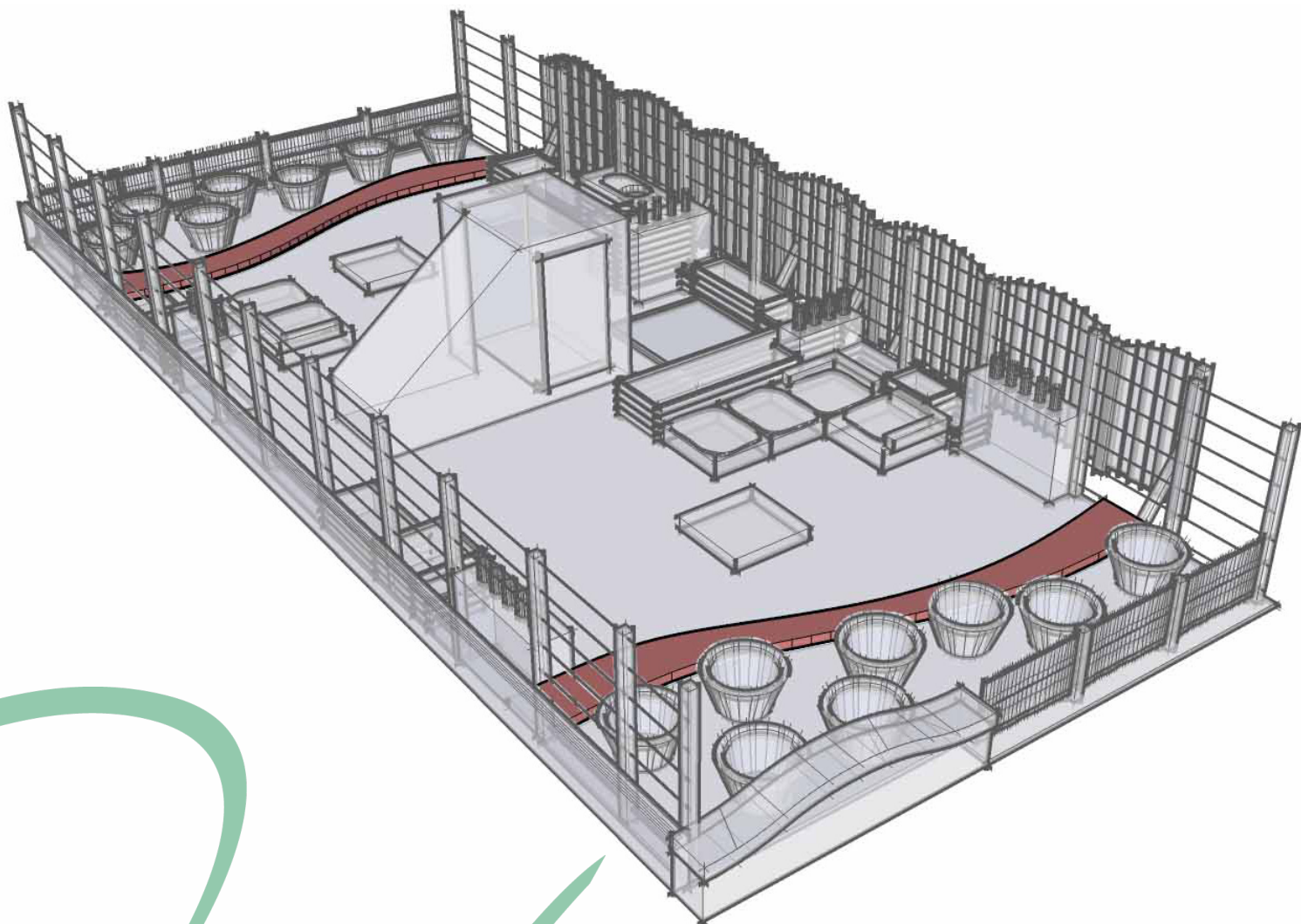


Variante 2: Omsloten met leiconstructie, opening aan zuidwest-zijde

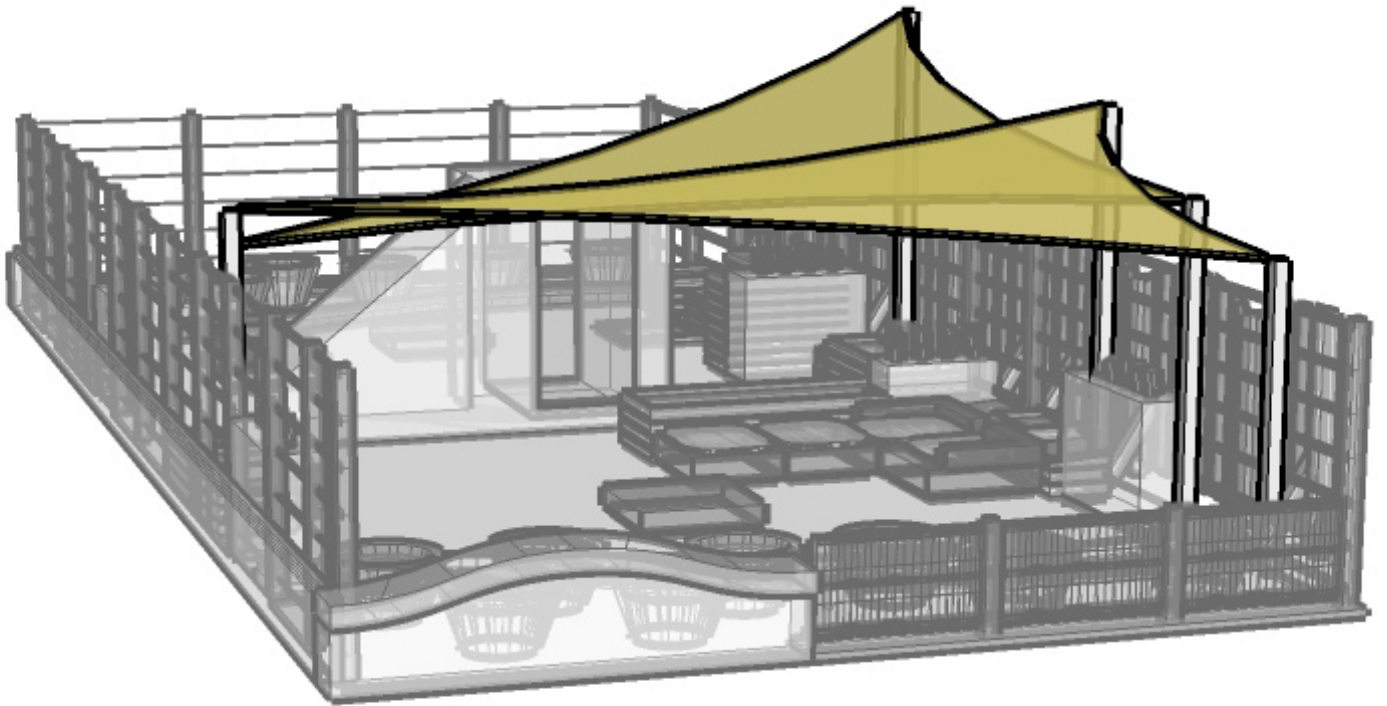
3.3 Opsluitrand

De gegolfde brede rand kan worden gemaakt van Corten-staal.

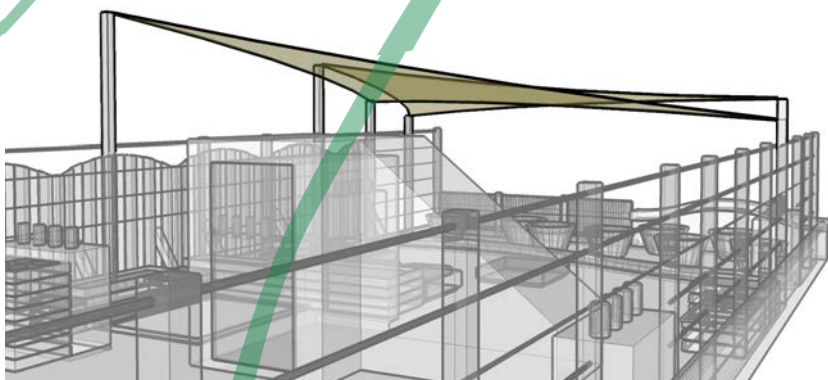
In deze rand wordt de tekst: "Werkelijk ontmoeten, steeds weer" uitgesneden, ondersteund met een willekeurig patroon. Verlichting onder de rand zorgt ervoor dat de tekst 's avonds in het donker oplicht.



3.4 Schaduweil

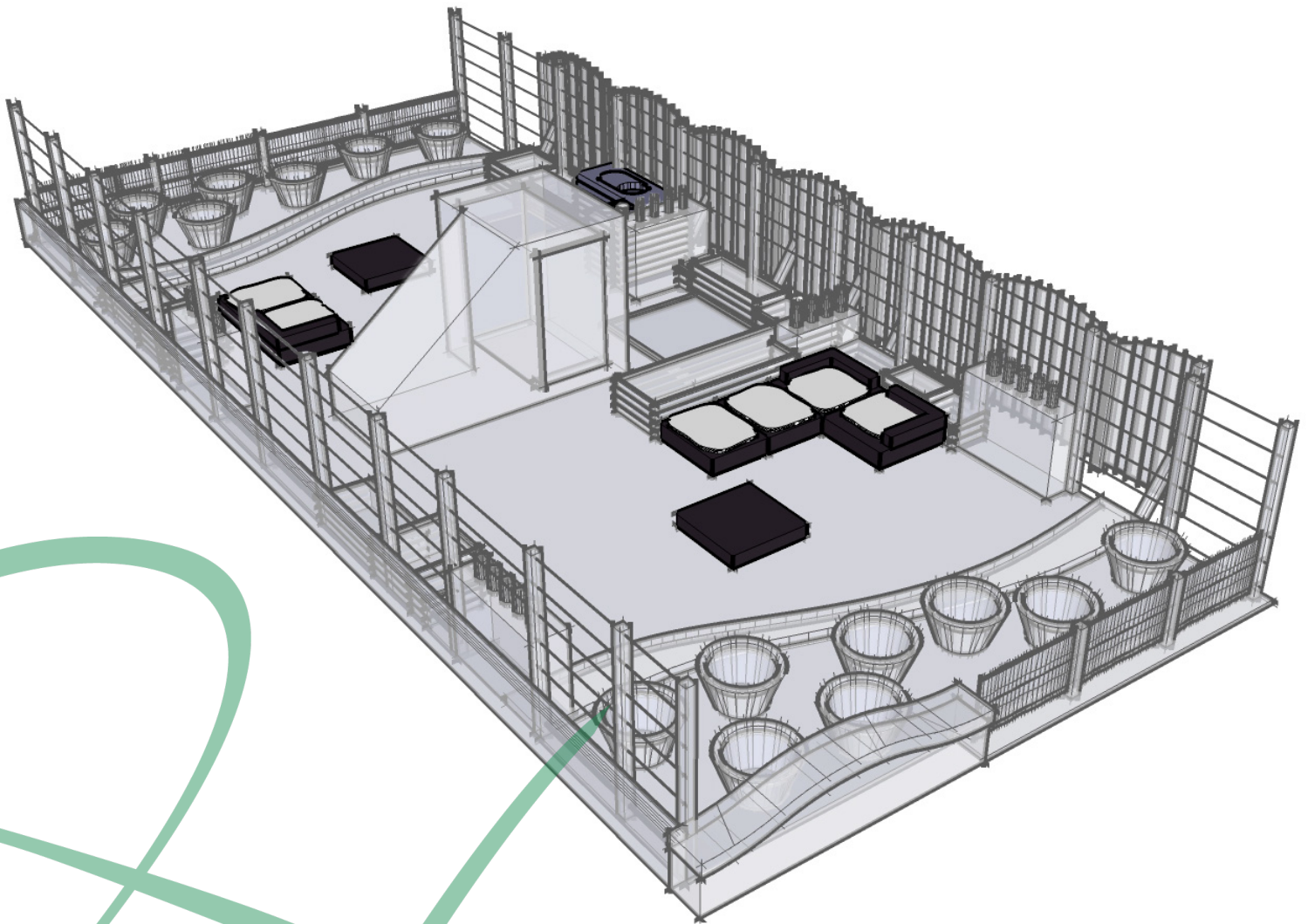


Referentie schaduweilen (Shade Sail)



3.5 Lounge en keuken

De zitelementen voor de lounge zijn brede, lage elementen. De opstelling kan worden gevarieerd. Vanwege het (vermoedelijk) lichte gewicht is een eventuele verankering aan het dak een punt van aandacht. Het keukenblok is verplaatsbaar, met als consequentie dat er geen permanente aansluiting op de afvoer kan worden gemaakt. Tijdelijke opslag van afvalwater moet in het keukenblok gebeuren. Aansluiting van water kan d.m.v. een eventuele waterslang op een haspel. Het keukenblok wordt op dezelfde wijze afgewerkt als de plantenbakken met gezaagde houten planken. Het werkblad is van zink. Doordat het keukenblok verplaatsbaar is kan het, op momenten dat het niet in gebruik is, aan de kant worden gezet.



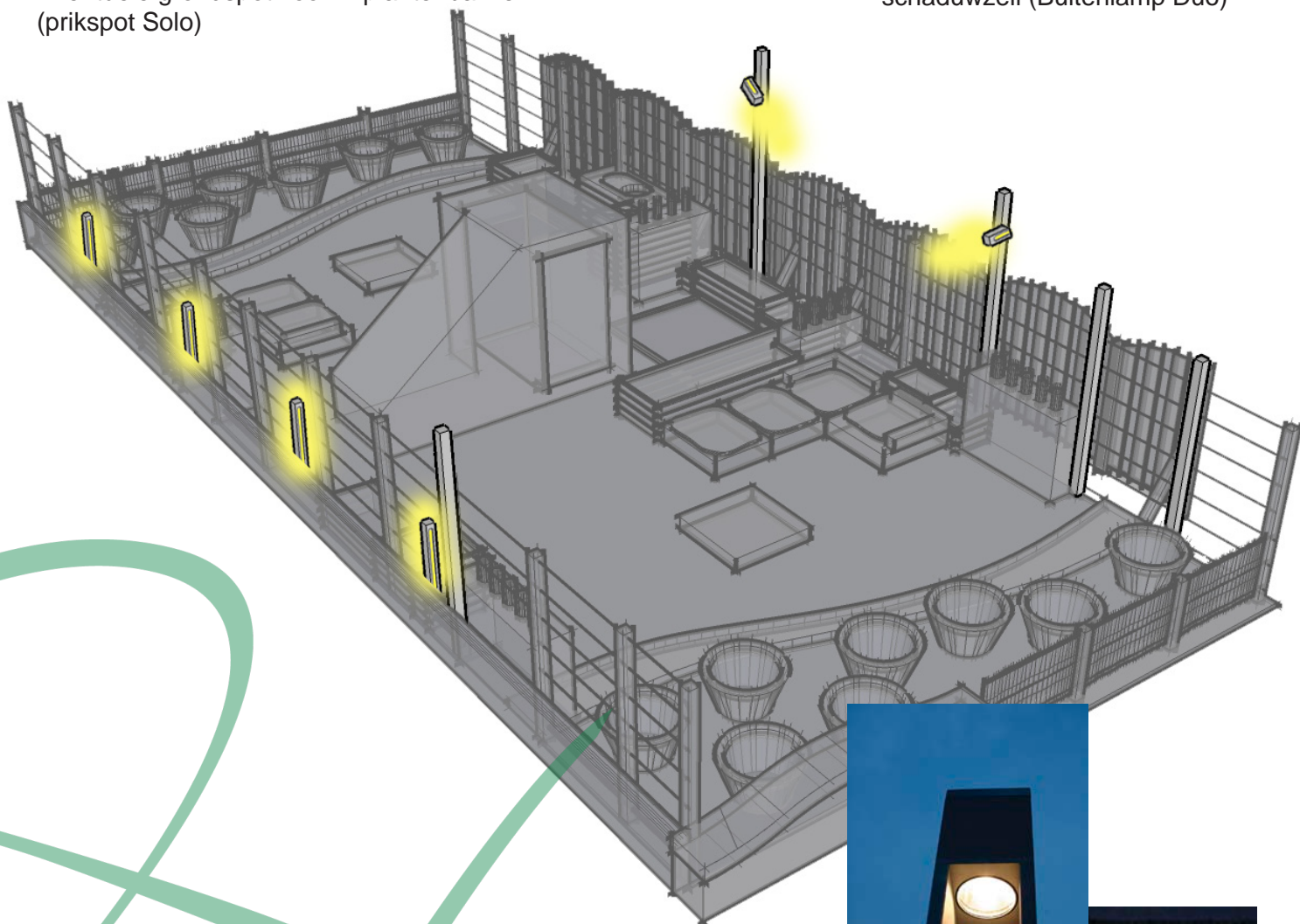
3.5 Verlichting



Eventuele grondspot voor in plantenbakken (prikspot Solo)



Spot voor bevestiging aan kolom schaduwzeil (Buitenlamp Duo)



Stalen kolom voor indirecte verlichting (Tetra)