

DAKTERRAS FAMILIE VISSER

Ontwerpvoorstel (mei 2007)

Westkinderdijk 281

2953 XT Alblassem

telefoon 078-691 5152

Fax 078-691 5036

KvK Dordrecht 23090725

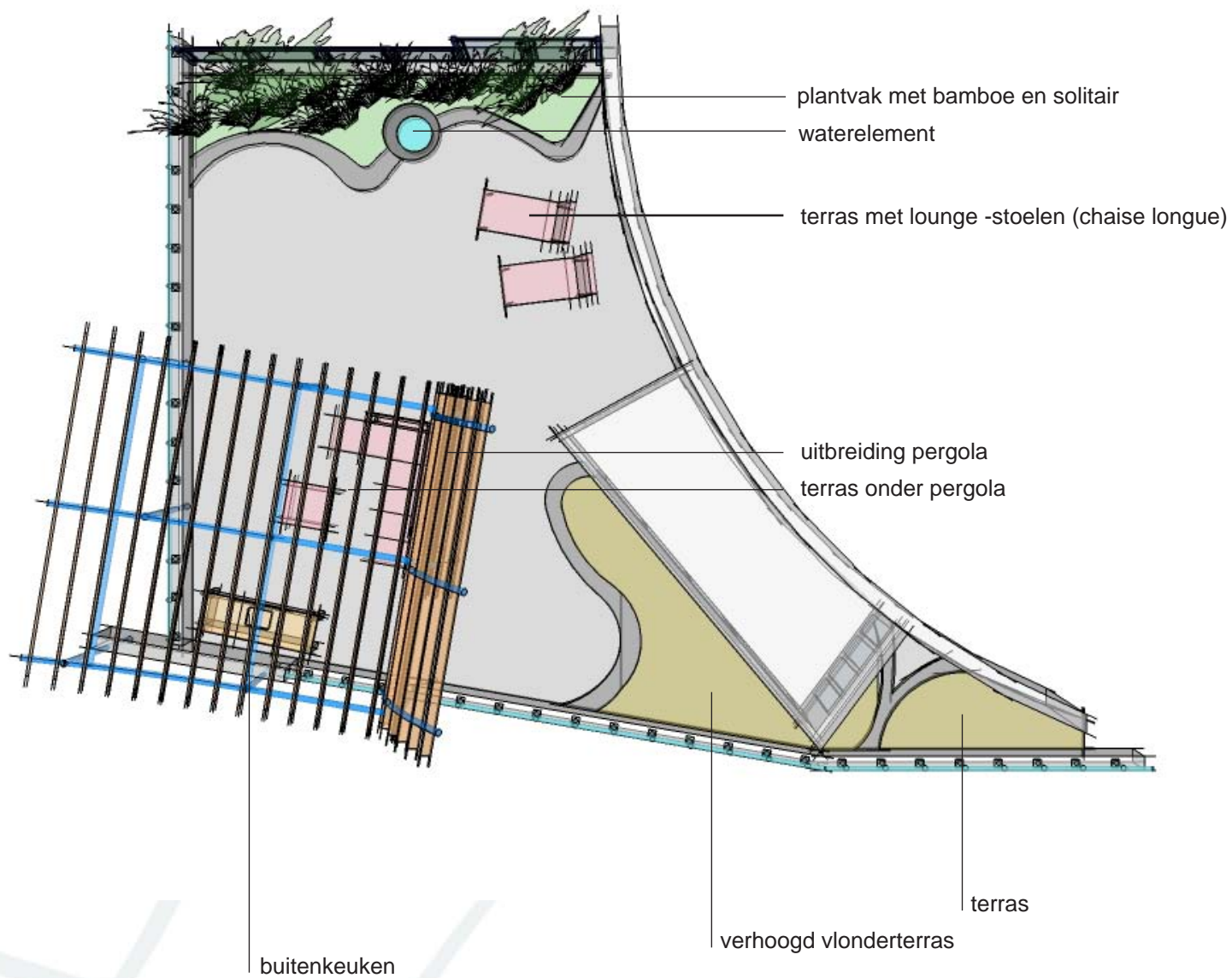
Giro 8113849

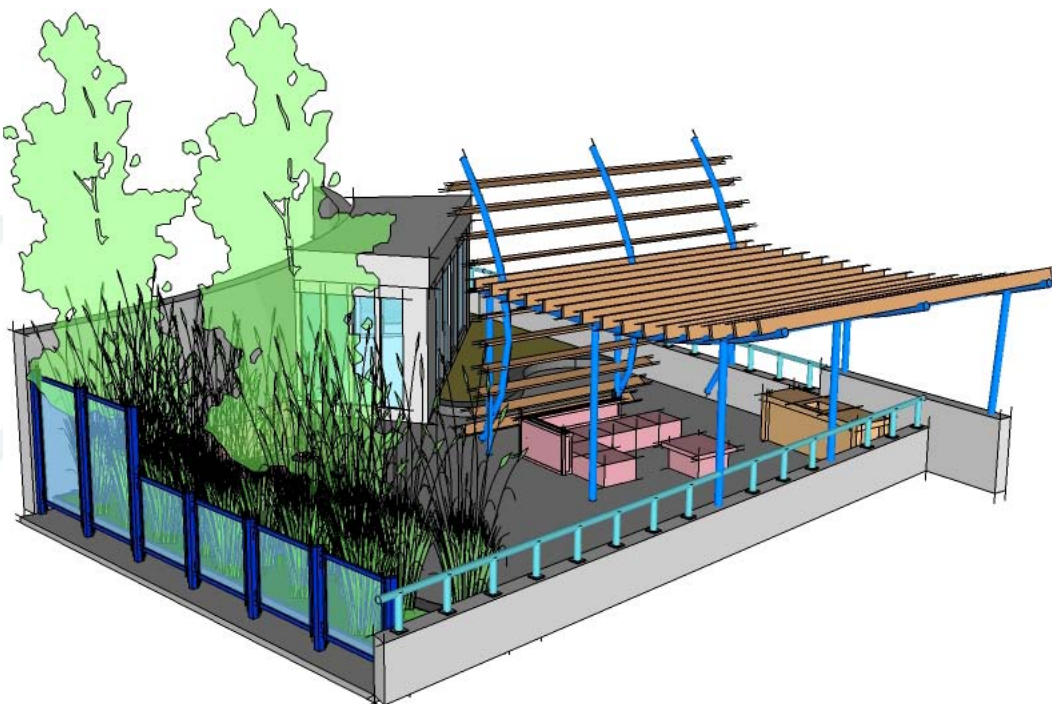
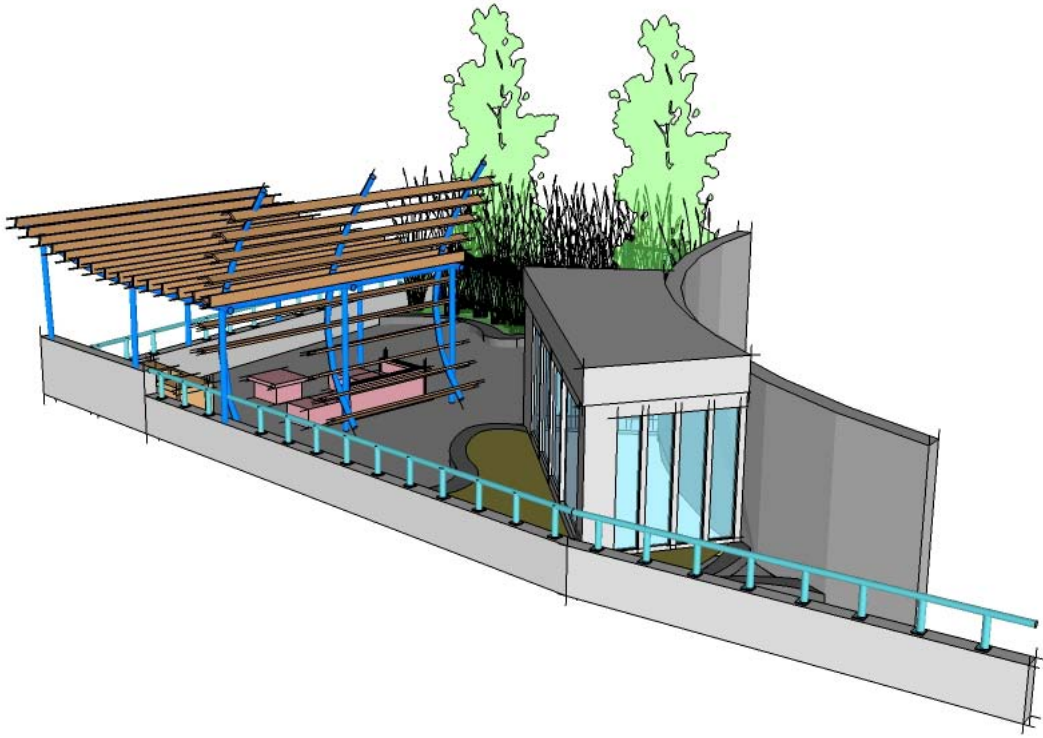
Inhoudsopgave

1. Ontwerpvoorstel
2. Ontwerp onderdelen
 - 2.1 Uitbreiding pergola
 - 2.2 Plantvak
 - 2.3 Watelement
 - 2.4 Terrassen



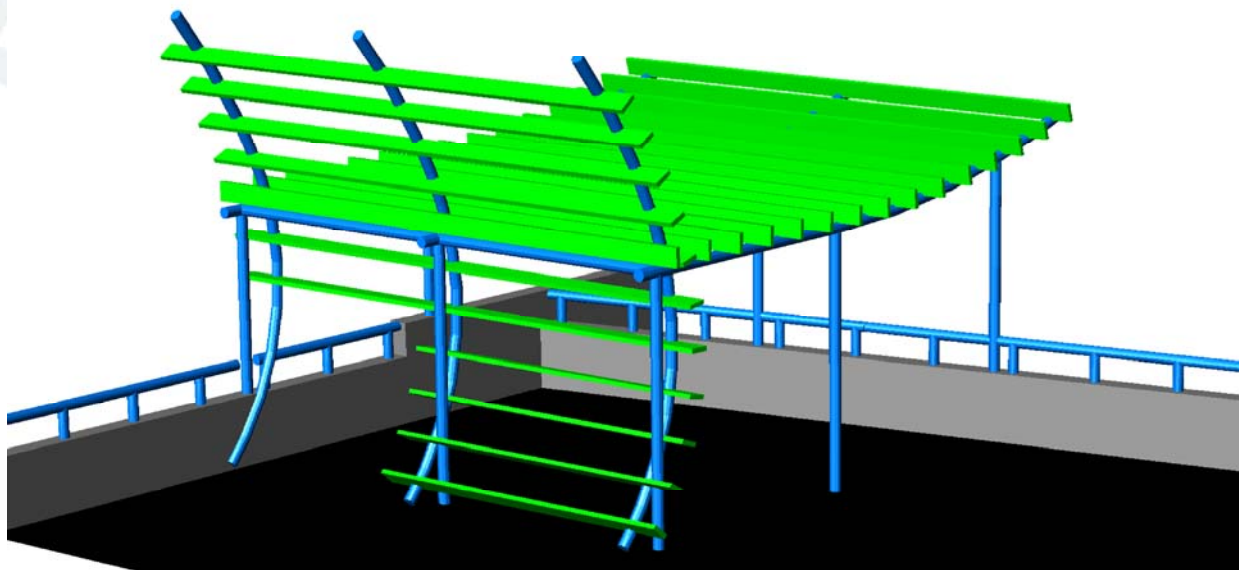
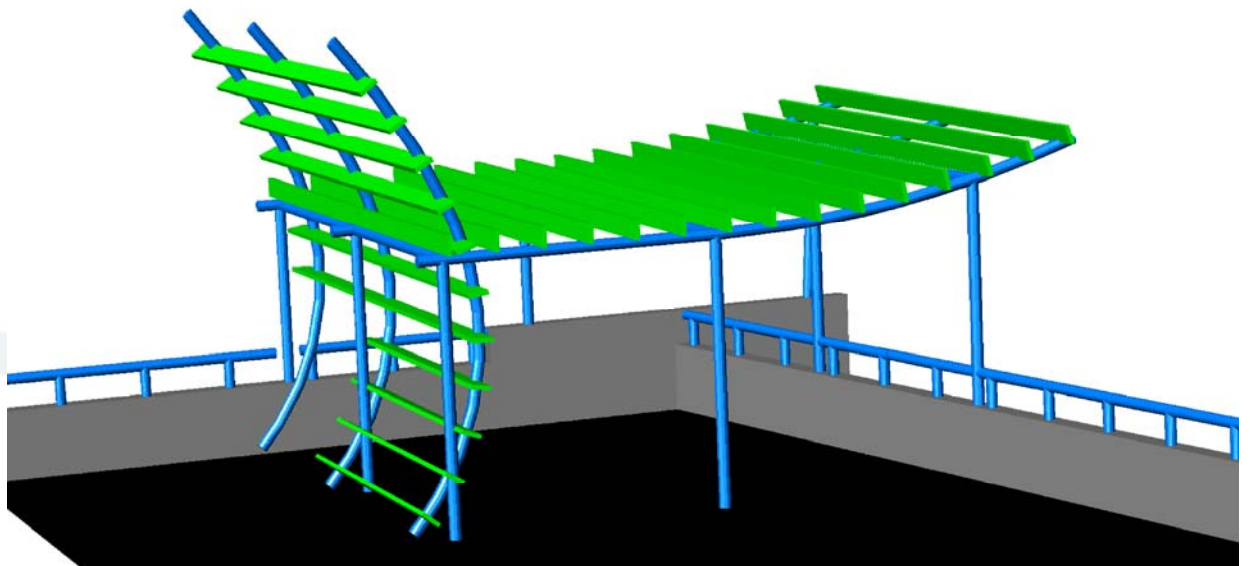
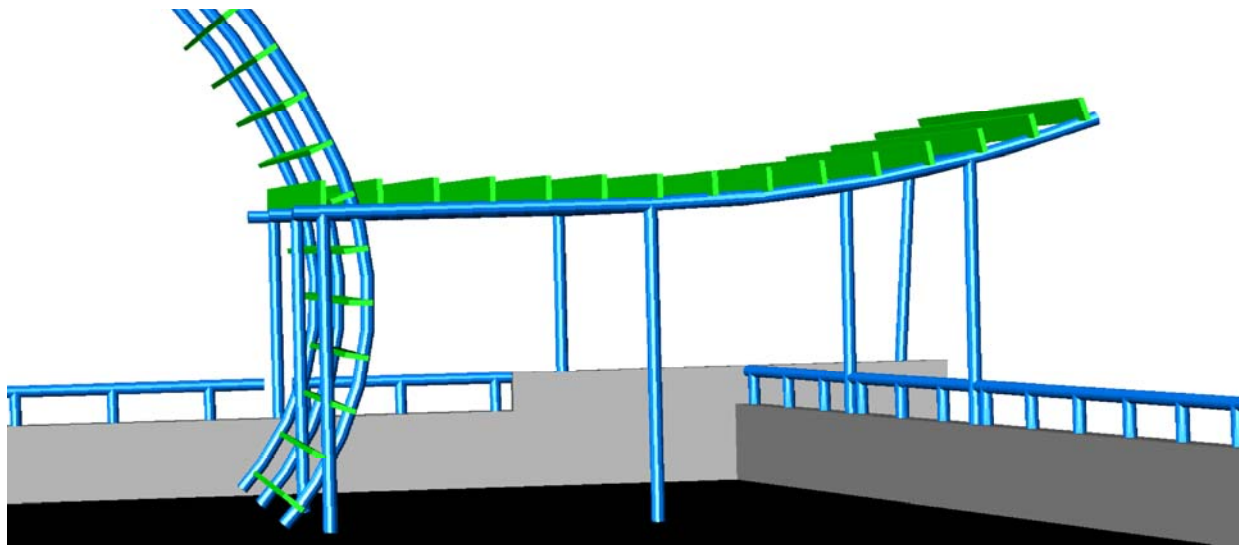
1. Ontwerpvoorstel



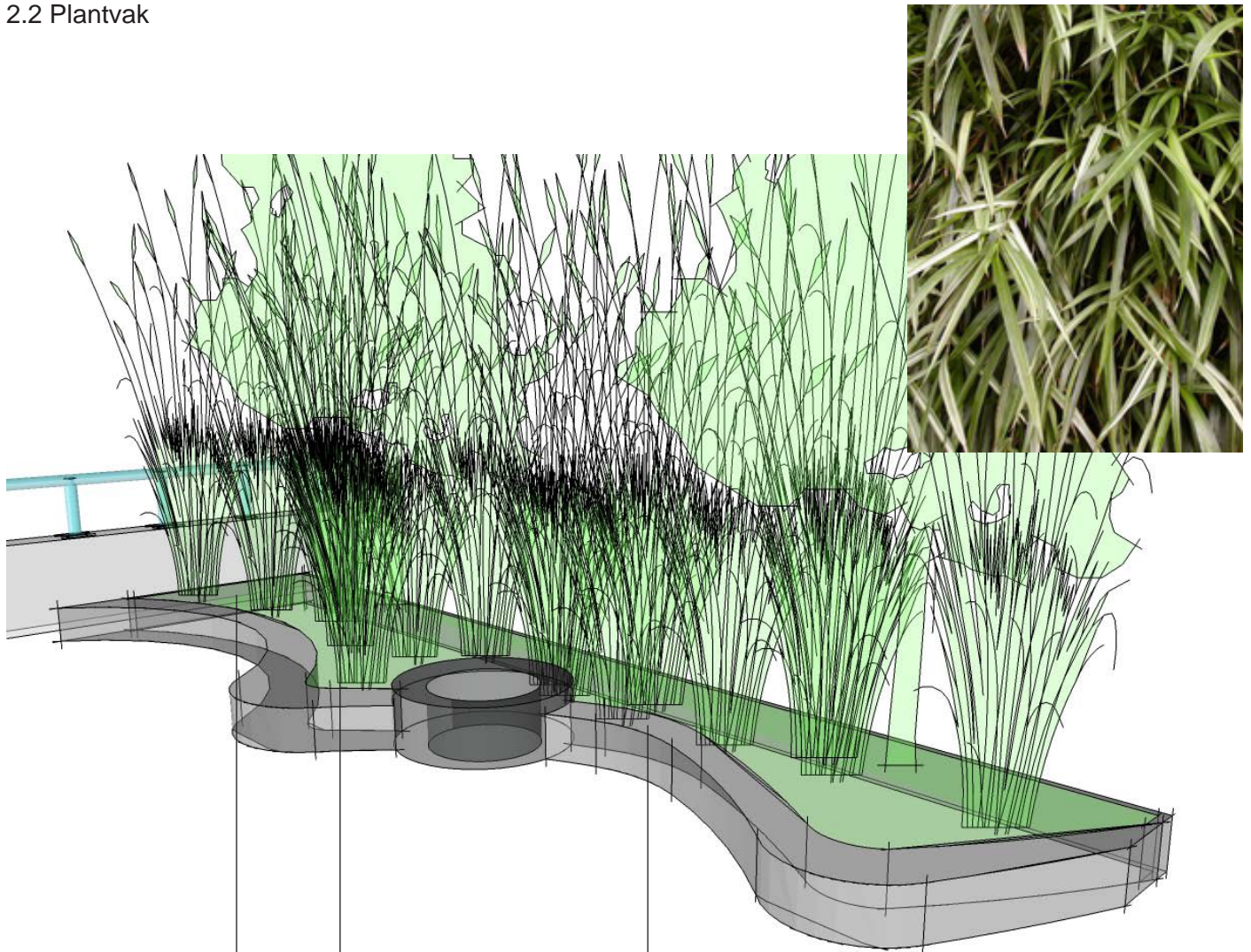


2. Ontwerponderdelen

2.1 Uitbreiding pergola



2.2 Plantvak

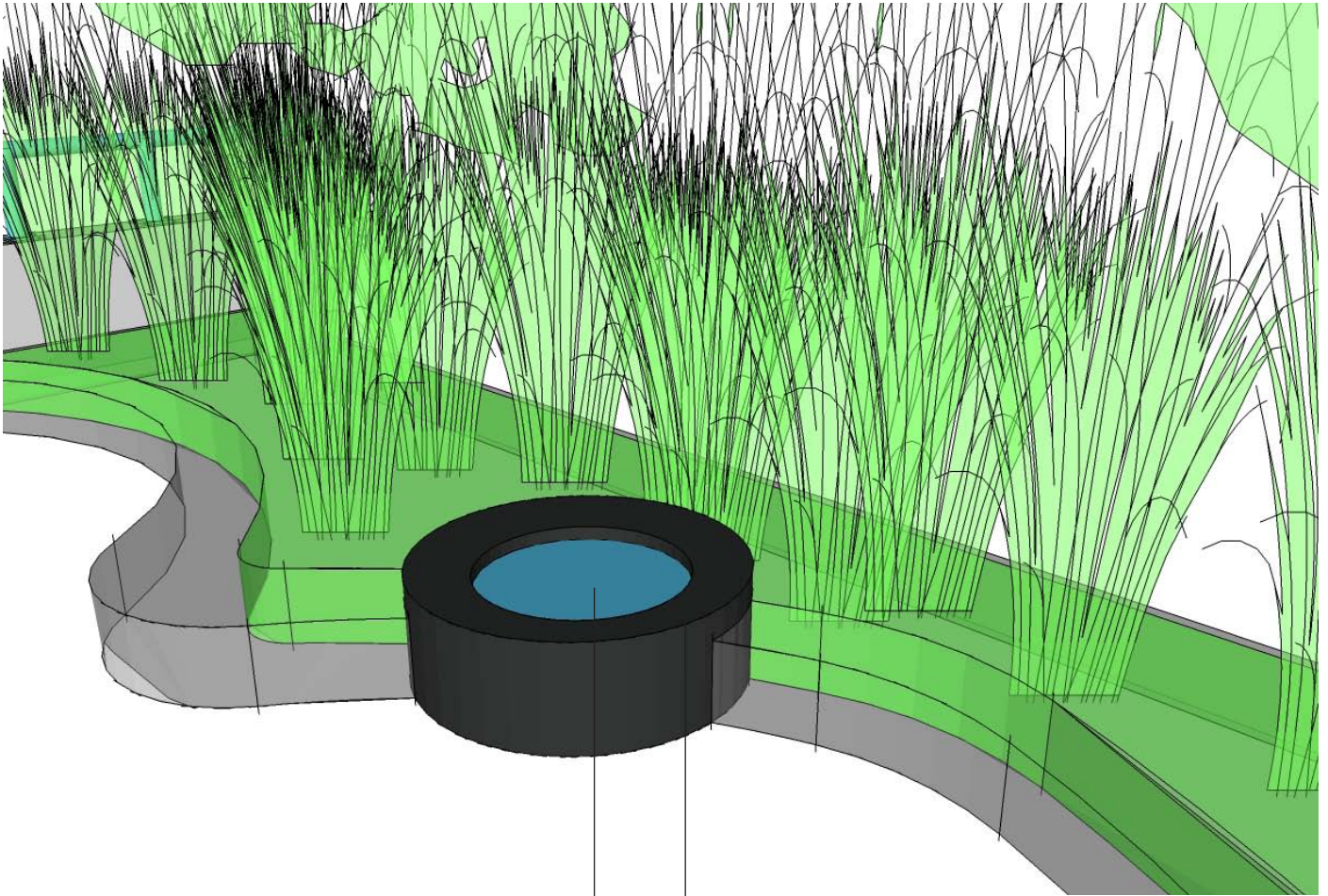


betonrand, hoogte ca. 30 cm, breedte varierend tussen 25 en 40 cm.

beplanting bestaande uit bamboe (hoogte ca. 2,00 m.)
en enkele solitaire bomen (hoogte ca. 4,00 m.)

achter- en zijwanden van hout, binnenbak beschermt
met sterk folie en voorzien van overstort

2.3 Waterelement



betonrand, hoogte ca. 45 cm, breedte variërend tussen 25 en 40 cm.

waterdiepte ca. 0,30 m., voorzien van verlichting en pomp met 'opborrel' effect

2.4 Terrassen

