

Dakterras Familie Buckens
December 2008

Westkinderdijk 281

2953 XT Alblasterdam

telefoon 078-691 5152

fax 078-691 50 36

KvK Dordrecht 23090725

Giro 8113849

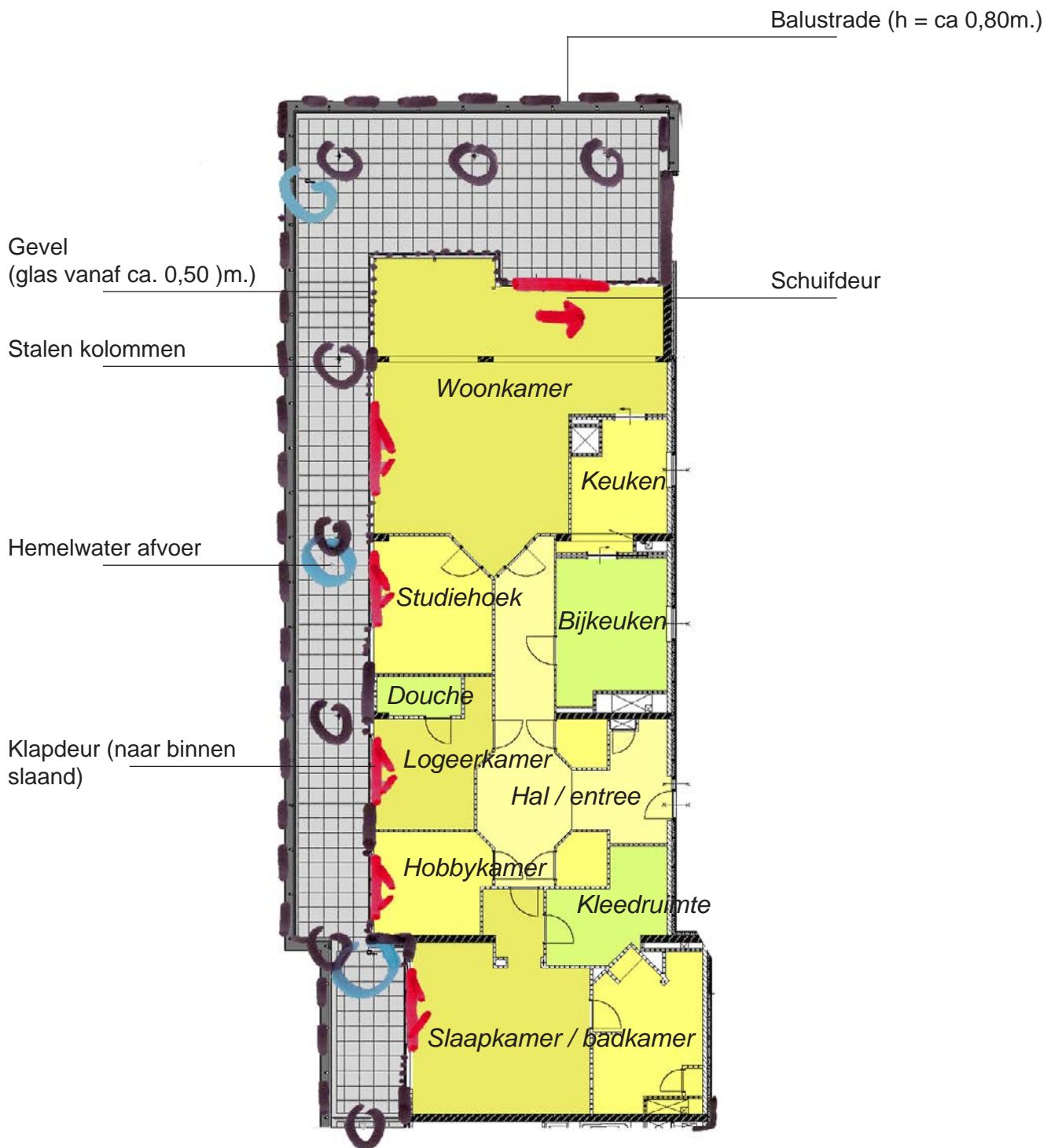
Inhoudsopgave

1. Uitgangssituatie
 - 1.1 Bestaande situatie
 - 1.2 Maatvoering
2. Concept Ontwerp
 - 2.1 Basisindeling
 - 2.2 Voorlopig Ontwerp
- 3 Referentie plantenbakken

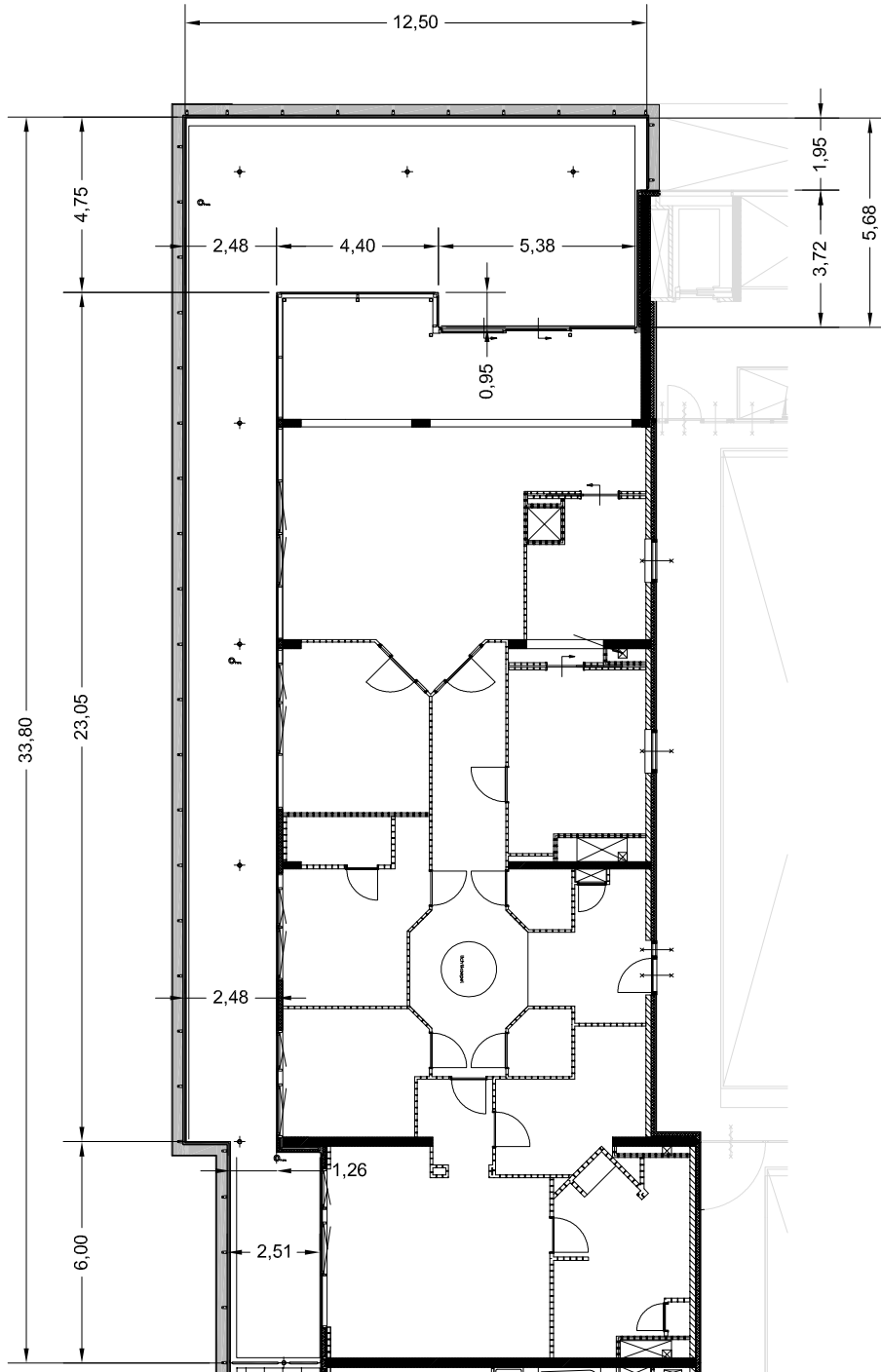


1. Uitgangssituatie

1.1 Bestaande situatie



1.2 Maatvoering



2. Concept Ontwerp

2.1 Basisindeling

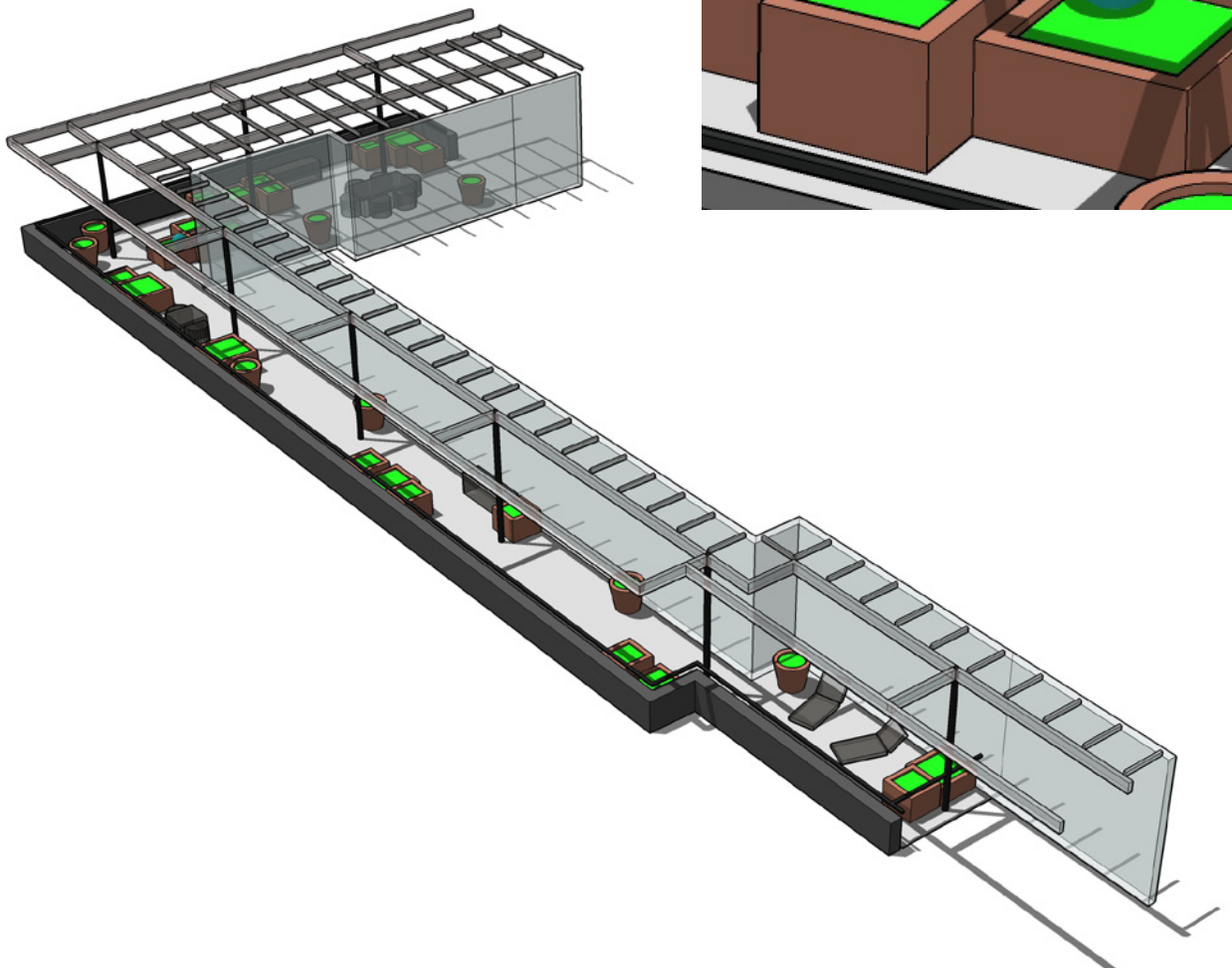
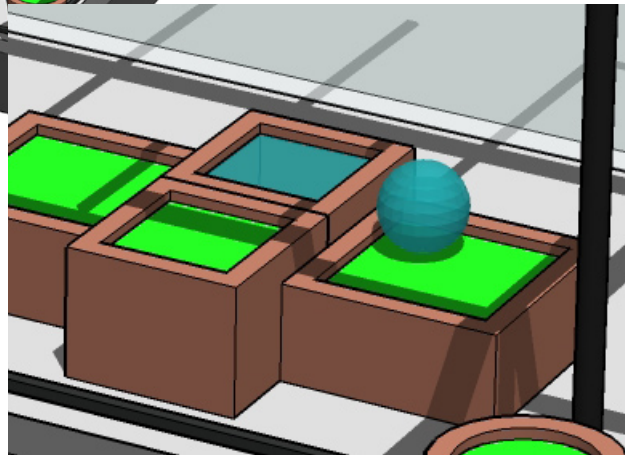
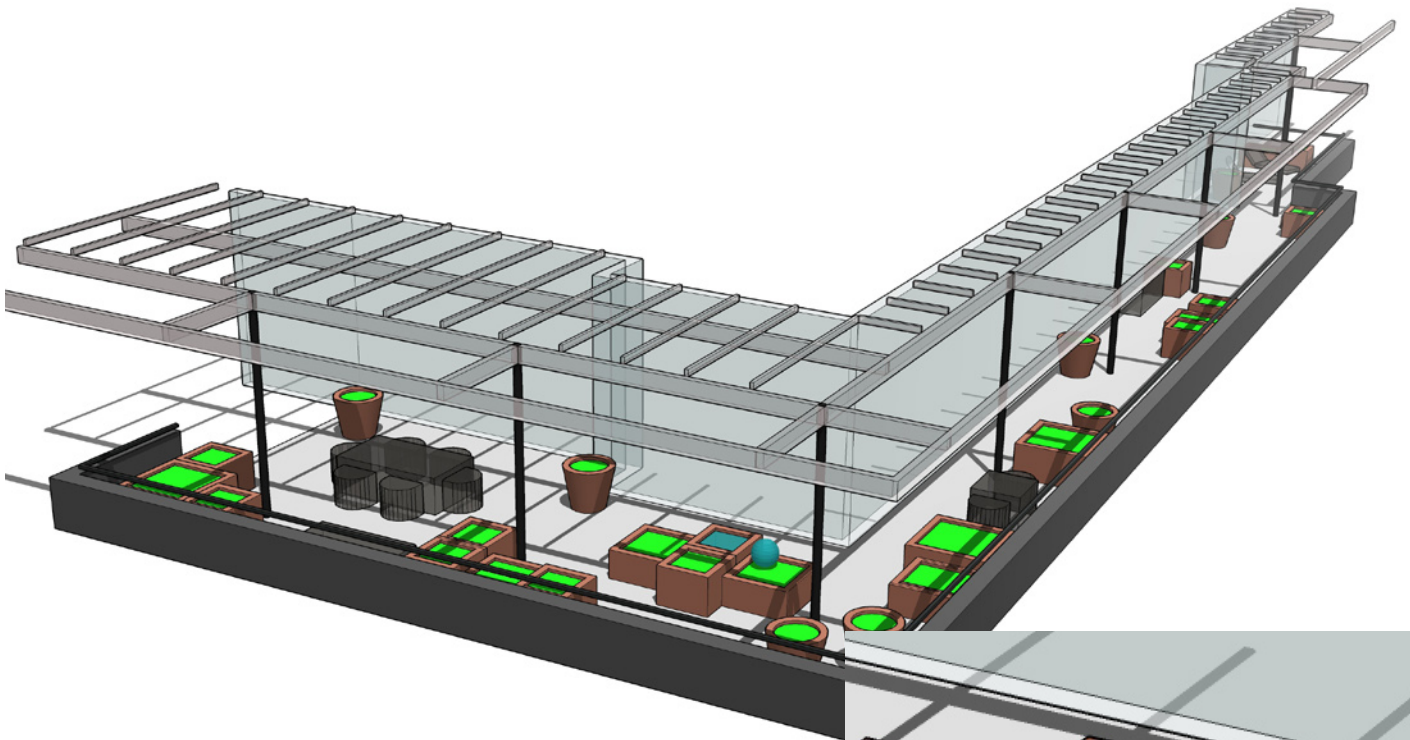


2.2 Voorlopig Ontwerp

In dit ontwerp staat het (visueel) doorbreken van grote ruimten en zichtlijnen voorop. Daarnaast is een belangrijk uitgangspunt om de balustrade, zeker bij het hoofdterras toegankelijk te houden. Daarom staan de plantenbakken veelal vrij van de muur.

Als basis worden worden rechthoekige plantenbakken aan elkaar gekoppeld. Deze plantenbakken hebben verschillende afmetingen en hoogten. Los daarvan worden er op enkele strategische punten grote vazen neergezet.



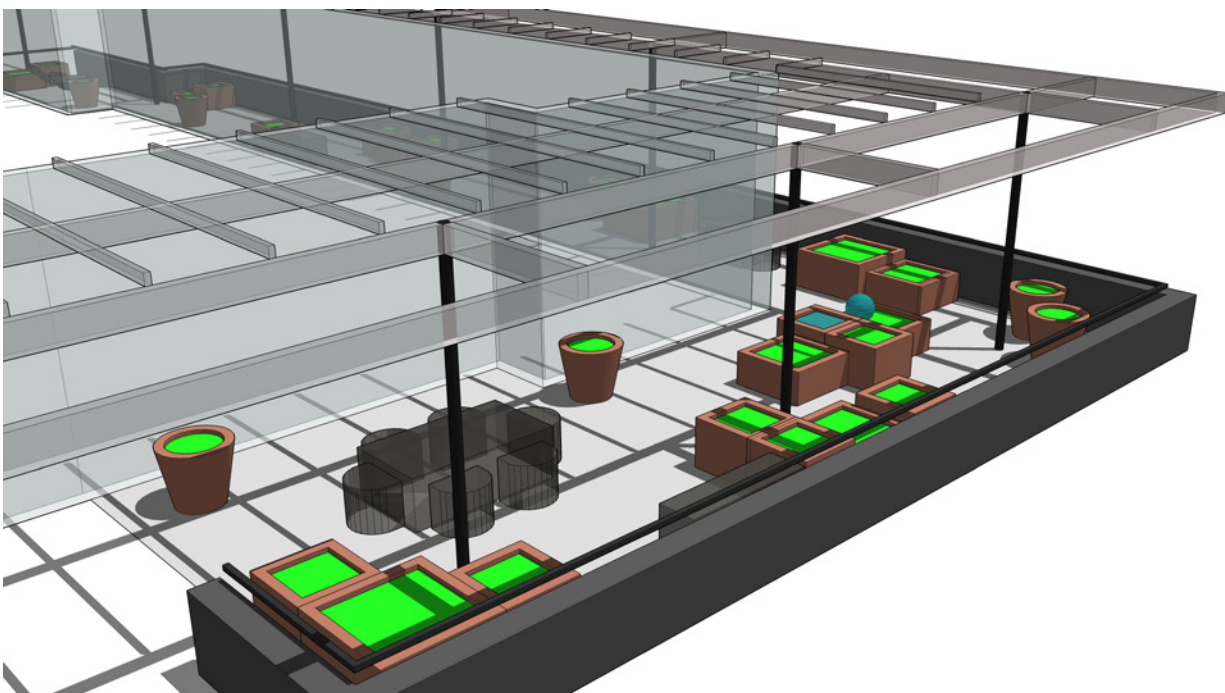
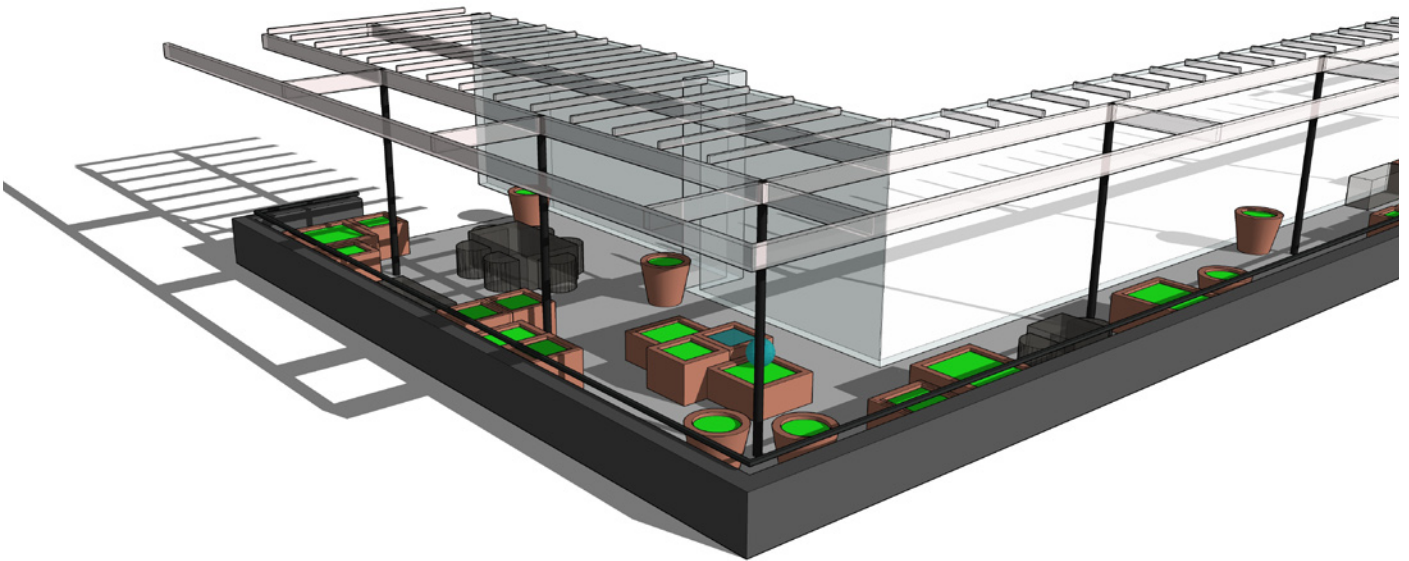


3. Uitwerking Onderdelen

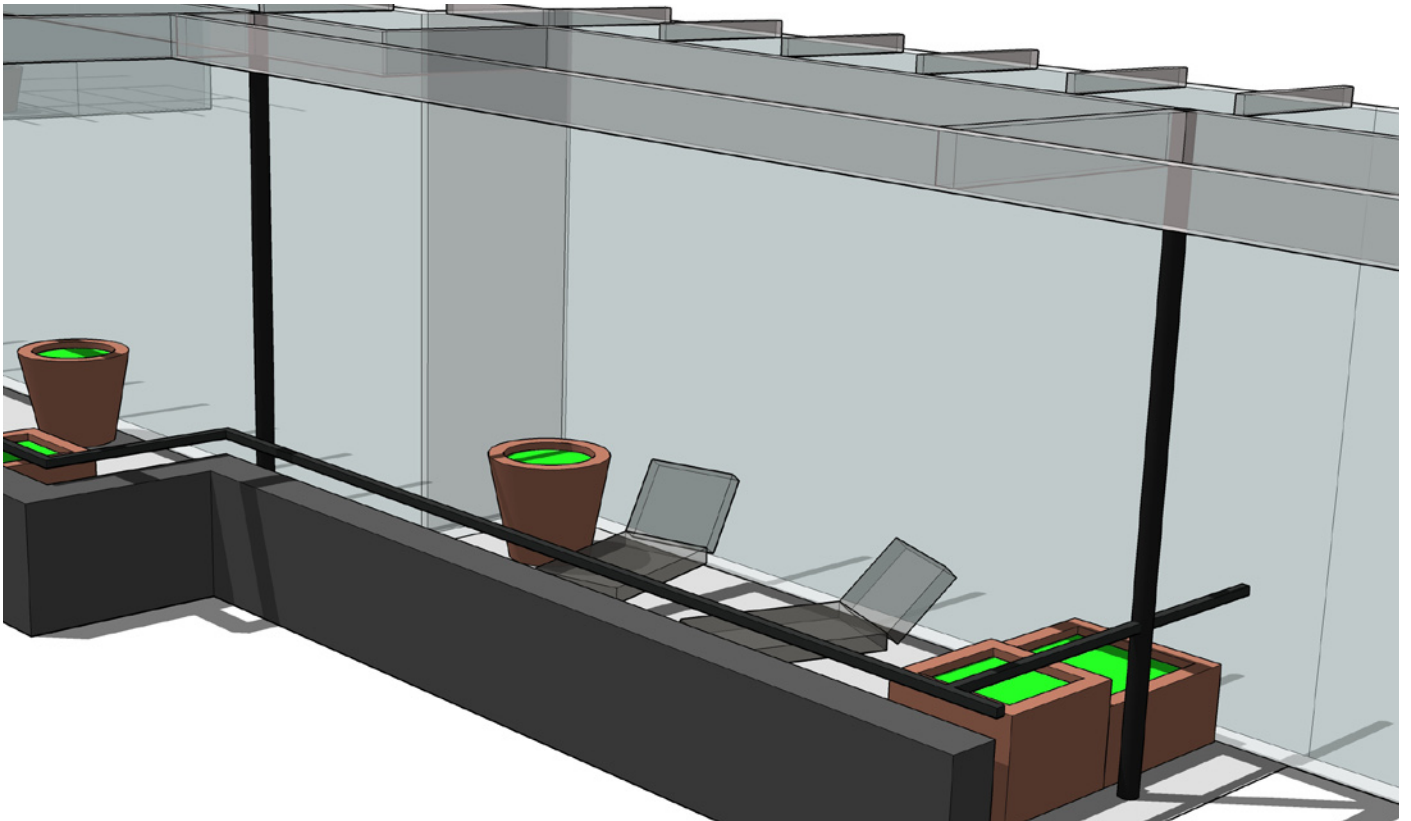
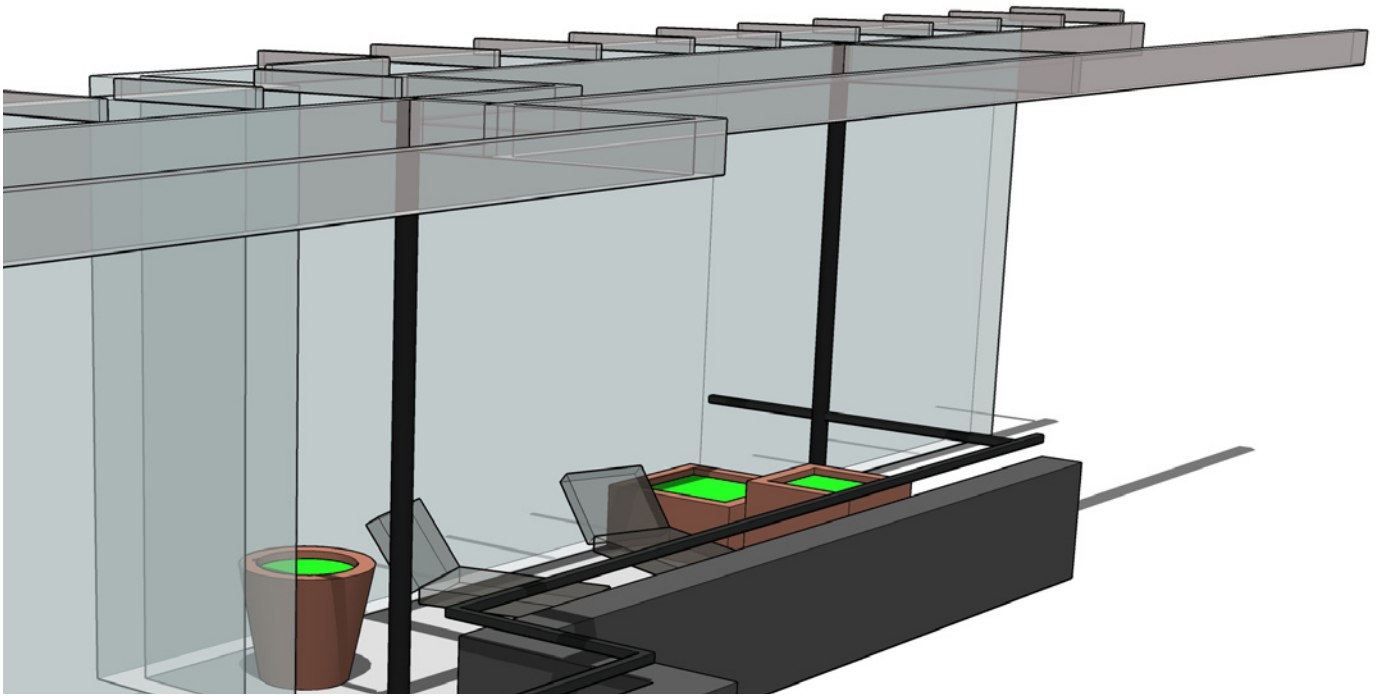
3.1 Hoofdterras

Het hoofdterras ligt op de meest centrale plek van het dakterras. Vanaf dit gedeelte is er ook het beste uitzicht op de omgeving. Daarom wordt de balustrade zoveel mogelijk vrij gelaten.

Een van de bakken wordt gebruikt als waterbak, waarin ca. 0,25 m. water komt. Hier kunnen eventueel wat kleine vissen (NIET in de winter) worden uitgezet. In de bak er naast staat een ander waterelement, bijv. een waterbol. Deze staat 'verscholen' tussen de beplanting.



3.2 Terras bij slaapkamer



3.3 referentie plantenbakken



Polyester bakken (diverse afmetingen en hoogten)



Corten stalen bakken (diverse afmetingen en hoogten)



Voorbeeld van solitair (niet in houten bak)



Diverse vazen (diverse afmetingen en hoogten)